

(仮称) 手代森保育園計画その2

図 面 リ ス ト					
図面番号	図 面 名 称	縮尺	図面番号	図 面 名 称	縮尺
M-01	表紙、図面リスト	-	※ M-10	衛生機器表、衛生器具表	-
M-02	特記仕様書	-	※ M-11	屋外外構平面図	1/300
M-03	建築概要・配置図	1/300	※ M-12	1階衛生平面図	1/100
M-04	空調機器表	-	※ M-13	各便所衛生詳細図	1/50
M-05	1階空調配管平面図	1/100	※ M-14	調理室詳細図・機器一覧表	1/50
※ M-06	換気機器表	-	M-15	汚水溝リスト	-
※ M-07	換気設備計算書	-	M-16	雨水溝リスト	-
※ M-08	1階換気ダクト平面図	1/100			
※ M-09	調理室換気詳細図	1/50			

※は確認申請用図面を示す

(仮称) 手代森保育園計画 その2

表紙・図面リスト

SCALE

-

No.

M - 01

株式会社 都志デザイン

一級建築士 東京都知事登録第44235号
事務所登録
1級建築士122624号 馬場 正三

DATE

2025. 1. 25

特記仕様書

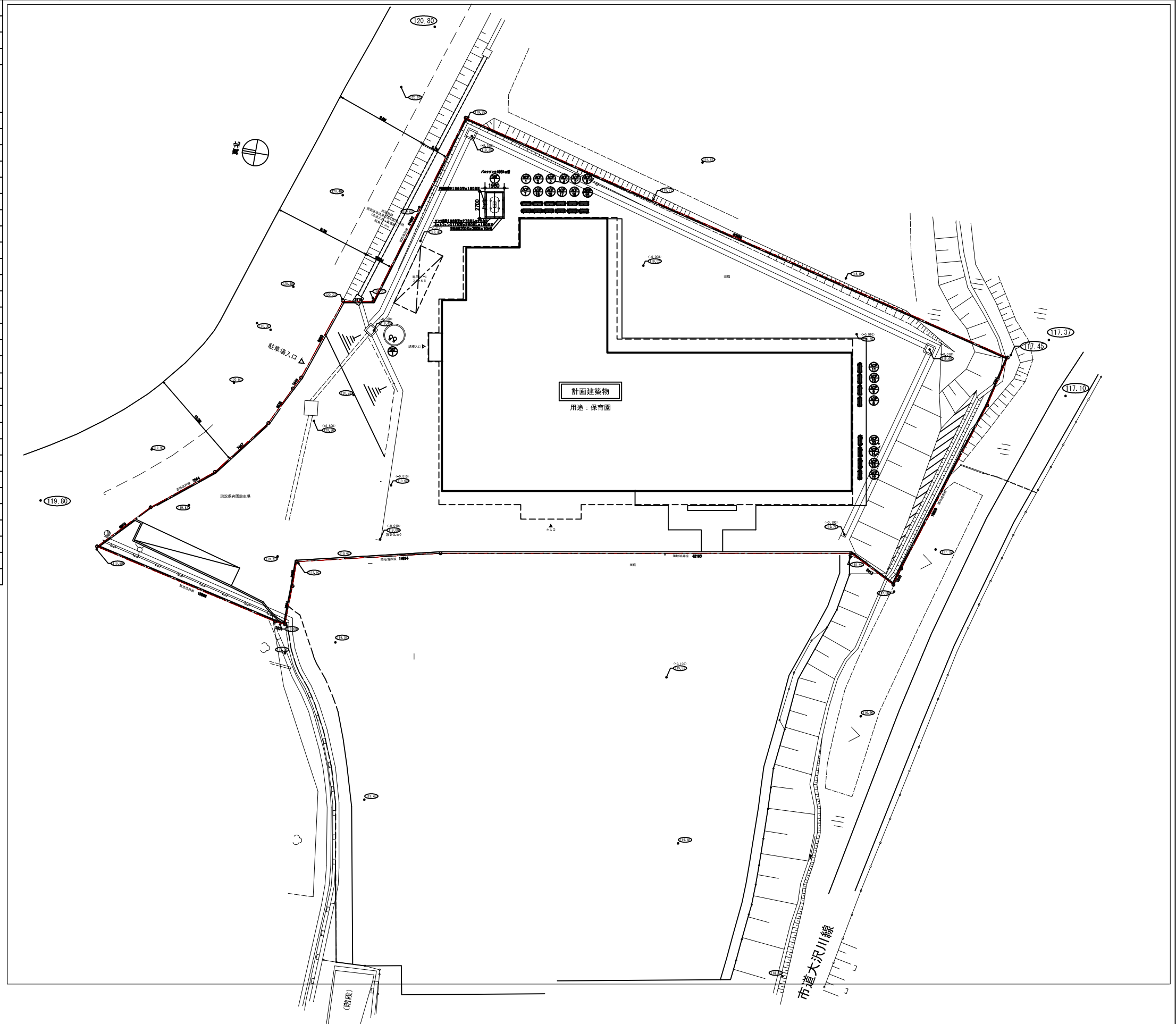
Main table containing technical specifications for building systems, including sections for air conditioning, plumbing, and electrical systems. It includes detailed requirements for materials, installation, and testing procedures.

建築概要

02

配置図

一般事項		
敷地概要	工事名称	(仮称)手代森新保育園計画
	地名地番	岩手県盛岡市手代森22地割敷地内
	住居表示	***
	開発区域に含まれる地域	岩手県盛岡市手代森22地割17番6、17番11の一部、20番1の一部、20番5、22番1の一部、22番4、22番5の一部、23番5、49番1の一部、68番2及び68番4並びにこれらの区域に介する水路
	地域指定	***
	防火指定	指定なし
	その他の指定	なし
	日影規制	本計画では軒高7m以下のため規制外
	敷地面積	2,473.00 ? (748.08 坪)
建物概要		
建物用途	保育所	
工事の種類	新築	
工期	2025年 3月1日~2025年12月 30日	
建築面積	822.57 m ²	(249.26 坪)
延べ面積	780.94 m ²	(236.64 坪)
容積率	32.26 %	
建ぺい率	33.74 %	
駐車場	1台 (うち身障者用 1台)旧保育園跡に設置	
高さ	階数	地上1階
	1階床高	1FL = 設計GL+0.200 m = 119.80
	最高軒高	設計GL+5.700
	最高高さ	設計GL+6.100
構造	構造種別	鉄骨造
	耐火種別	準耐火構造口-2 外壁1時間 FPO60NE-0224



(仮称)手代森保育園計画 その2

建築概要・配置図

SCALE S=1/300 (A2) No. M - 03

株式会社 都志デザイン 一級建築士 東京都知事登録第44235号 1級建築士122624号 馬場 正三 DATE 2025.01.25

空調機器表

記号	名称	台数	仕様・付属品	電気仕様		設置場所	備考
				φ	V		
ACP-1	ルームエアコン (空冷式・室内外機)	1	形式 変換型・ベア 冷房能力 4.0KW (0.7~5.3kw) 消費電力 1 100 (825) 暖房能力 5.0KW (0.6~7.3kw) 消費電力 1 100 (825) 室外:圧縮機 室内:送風機 m3/h x 1台 室外:冷媒管 (冷管 6.4φ、ガス管 (9.5φ) 付属品 ワイヤードリモコン、巻線機付属品共 ドレンアップ			屋外機:屋外 鉄骨梁台2.0m立上げ 室内機:女子更衣	S363ATRS (ダイキン工業)
ACP-2	ルームエアコン (空冷式・室内外機)	1	形式 変換型・ベア 冷房能力 2.5KW (0.5~3.5kw) 消費電力 1 100 (500) 暖房能力 2.8KW (0.6~6.3kw) 消費電力 1 100 (510) 室外:圧縮機 室内:送風機 m3/h x 1台 室外:冷媒管 (冷管 6.4φ、ガス管 (9.5φ) 付属品 ワイヤードリモコン、巻線機付属品共 ドレンアップ			屋外機:屋外 鉄骨梁台2.0m立上げ 室内機:男子更衣	S253ATRS (ダイキン工業)
ACP-3	ルームエアコン (空冷式・室内外機)	1	形式 変換型・ベア 冷房能力 2.5KW (0.5~3.5kw) 消費電力 1 100 (500) 暖房能力 2.8KW (0.6~6.3kw) 消費電力 1 100 (510) 室外:圧縮機 室内:送風機 m3/h x 1台 室外:冷媒管 (冷管 6.4φ、ガス管 (9.5φ) 付属品 ワイヤードリモコン、巻線機付属品共 ドレンアップ			屋外機:屋外 鉄骨梁台2.0m立上げ 室内機:調理控室	S253ATRS (ダイキン工業)
ACP-4	パッケージ型空調機 (空冷式・室内外機)	1	形式 店舗用・カセット型エコダブルフロー、ツイング同時型 冷房能力 7.1KW (3.4~8.0kw) 消費電力 1 200 1.8 暖房能力 11.2KW (5.1~14.0kw) 消費電力 1 200 1.99 室外:圧縮機 室内:送風機 720 m3/h x 1台 室外:冷媒管 (冷管 6.4φ、ガス管 (12.7φ)x2、(9.5φ) 9.5φ、ガス管 (15.9φ) 付属品 ワイヤードリモコン、巻線機付属品共			屋外機:屋外 鉄骨梁台2.0m立上げ 室内機:遊戯室	SSRC80BY(N)VD (ダイキン工業)
ACP-5	ルームエアコン (空冷式・室内外機)	1	形式 店舗用・カセット型エコダブルフロー、ツイング同時型 冷房能力 7.1KW (3.4~8.0kw) 消費電力 1 200 1.8 暖房能力 11.2KW (5.1~14.0kw) 消費電力 1 200 1.99 室外:圧縮機 室内:送風機 720 m3/h x 1台 室外:冷媒管 (冷管 6.4φ、ガス管 (12.7φ)x2、(9.5φ) 9.5φ、ガス管 (15.9φ) 付属品 ワイヤードリモコン、巻線機付属品共			屋外機:屋外 鉄骨梁台2.0m立上げ 室内機:遊戯室	SSRC80BY(N)VD (ダイキン工業)
ACP-6	パッケージ型空調機 (空冷式・室内外機)	1	形式 店舗用 エアコンベア 冷房能力 7.1KW (3.4~8.0kw) 消費電力 1 200 2.58 暖房能力 8.0KW (3.6~10.6kw) 消費電力 1 200 2.44 室外:圧縮機 室内:送風機 960m3/h x 1台 室外:冷媒管 (冷管 9.5φ、ガス管 (15.9φ) 付属品 ワイヤードリモコン、巻線機付属品共			屋外機:屋外 鉄骨梁台2.0m立上げ 室内機:図書室	SSRT80BYV (ダイキン工業)
ACP-7	パッケージ型空調機 (空冷式・室内外機)	1	形式 店舗用・カセット型ベアエコダブルフロー 冷房能力 10.0KW (4.8~11.2kw) 消費電力 3 200 2.7 暖房能力 11.2KW (5.1~14.0kw) 消費電力 3 200 2.82 室外:圧縮機 室内:送風機 1560 m3/h x 1台 室外:冷媒管 (冷管 9.5φ、ガス管 (15.9φ) 付属品 ワイヤードリモコン、巻線機付属品共			屋外機:屋外 鉄骨梁台2.0m立上げ 室内機:男子	SSRC112BY(N)D (ダイキン工業)
ACP-8	パッケージ型空調機 (空冷式・室内外機)	1	形式 店舗用・カセット型ベアエコダブルフロー 冷房能力 5.6KW (0.5~6.0kw) 消費電力 1 200 (1500) 暖房能力 6.7KW (0.4~12.2kw) 消費電力 1 200 (1430) 室外:圧縮機 室内:送風機 m3/h x 1台 室外:冷媒管 (冷管 6.4φ、ガス管 (9.5φ) 付属品 ワイヤードリモコン、巻線機付属品共			屋外機:屋外 室外機梁台付2.0m立上げ 室内機:一時保育	SS63ATRP (ダイキン工業)
ACP-9	パッケージ型空調機 (空冷式・室内外機)	1	形式 店舗用・カセット型ベアエコダブルフロー 冷房能力 5.6KW (0.5~6.0kw) 消費電力 1 200 (1500) 暖房能力 6.7KW (0.4~12.2kw) 消費電力 1 200 (1430) 室外:圧縮機 室内:送風機 m3/h x 1台 室外:冷媒管 (冷管 6.4φ、ガス管 (9.5φ) 付属品 ワイヤードリモコン、巻線機付属品共			屋外機:屋外 室外機梁台付2.0m立上げ 室内機:0歳児室	SS63ATRP (ダイキン工業)
ACP-10	パッケージ型空調機 (空冷式・室内外機)	1	形式 店舗用・カセット型ツイング同時 S-ラウンドフロー 冷房能力 10.0KW (4.8~11.2kw) 消費電力 3 200 2.3 暖房能力 11.2KW (5.1~14.0kw) 消費電力 3 200 2.45 室外:圧縮機 室内:送風機 960m3/h x 1台 室外:冷媒管 (冷管 6.4φ、ガス管 (12.7φ)x2、(9.5φ) 9.5φ、ガス管 (15.9φ) 付属品 ワイヤードリモコン、巻線機付属品共			屋外機:屋外 室外機梁台付2.0m立上げ 室内機:1歳児室	SSRC112BY(N)D (ダイキン工業)
ACP-11	パッケージ型空調機 (空冷式・室内外機)	1	形式 店舗用・カセット型ツイング同時 S-ラウンドフロー 冷房能力 10.0KW (4.8~11.2kw) 消費電力 3 200 2.3 暖房能力 11.2KW (5.1~14.0kw) 消費電力 3 200 2.45 室外:圧縮機 室内:送風機 960m3/h x 1台 室外:冷媒管 (冷管 6.4φ、ガス管 (12.7φ)x2、(9.5φ) 9.5φ、ガス管 (15.9φ) 付属品 ワイヤードリモコン、巻線機付属品共			屋外機:屋外 室外機梁台付2.0m立上げ 室内機:2歳児室	SSRC112BY(N)D (ダイキン工業)

記号	名称	台数	仕様・付属品	電気仕様		設置場所	備考	
				φ	V			
ACP-12	パッケージ型空調機 (空冷式・室内外機)	1	形式 店舗用・カセット型ツイング同時 S-ラウンドフロー 冷房能力 10.0KW (4.8~11.2kw) 消費電力 3 200 2.3 暖房能力 11.2KW (5.1~14.0kw) 消費電力 3 200 2.45 室外:圧縮機 室内:送風機 960m3/h x 1台 室外:冷媒管 (冷管 6.4φ、ガス管 (12.7φ)x2、(9.5φ) 9.5φ、ガス管 (15.9φ) 付属品 ワイヤードリモコン、巻線機付属品共			屋外機:屋外 室外機梁台付2.0m立上げ 室内機:3歳児室	SSRC112BY(N)D (ダイキン工業)	
ACP-13	ルームエアコン (空冷式・室内外機)	1	形式 店舗用・カセット型ツイング同時 S-ラウンドフロー 冷房能力 10.0KW (4.8~11.2kw) 消費電力 3 200 2.3 暖房能力 11.2KW (5.1~14.0kw) 消費電力 3 200 2.45 室外:圧縮機 室内:送風機 960m3/h x 1台 室外:冷媒管 (冷管 6.4φ、ガス管 (12.7φ)x2、(9.5φ) 9.5φ、ガス管 (15.9φ) 付属品 ワイヤードリモコン、巻線機付属品共			屋外機:屋外 室外機梁台付2.0m立上げ 室内機:4歳児室	SSRC112BY(N)D (ダイキン工業)	
ACP-14	ルームエアコン (空冷式・室内外機)	1	形式 店舗用・カセット型ツイング同時 S-ラウンドフロー 冷房能力 10.0KW (4.8~11.2kw) 消費電力 3 200 2.3 暖房能力 11.2KW (5.1~14.0kw) 消費電力 3 200 2.45 室外:圧縮機 室内:送風機 960m3/h x 1台 室外:冷媒管 (冷管 6.4φ、ガス管 (12.7φ)x2、(9.5φ) 9.5φ、ガス管 (15.9φ) 付属品 ワイヤードリモコン、巻線機付属品共			屋外機:屋外 室外機梁台付2.0m立上げ 室内機:5歳児室	SSRC112BY(N)D (ダイキン工業)	
ACP-15	ルームエアコン (空冷式・室内外機)	1	形式 店舗用・カセット型ベアエコダブルフロー 冷房能力 5.6KW (1.4~6.3kw) 消費電力 1 100 1.44 暖房能力 6.3KW (1.6~8.0kw) 消費電力 1 100 1.45 室外:圧縮機 室内:送風機 m3/h x 1台 室外:冷媒管 (冷管 6.4φ、ガス管 (9.5φ) 付属品 ワイヤードリモコン、巻線機付属品共			屋外機:屋外 鉄骨梁台2.0m立上げ 室内機:ラブラリ	S283ATRS (ダイキン工業)	
ACP-16	パッケージ型空調機 (空冷式・室内外機)	1	形式 店舗用・カセット型ベア S-ラウンドフロー 冷房能力 5.6KW (1.4~6.3kw) 消費電力 1 200 1.44 暖房能力 6.3KW (1.6~8.0kw) 消費電力 1 200 1.45 室外:圧縮機 室内:送風機 1110m3/h x 1台 室外:冷媒管 (冷管 6.4φ、ガス管 (12.7φ) 付属品 ワイヤードリモコン、巻線機付属品共			屋外機:屋外 鉄骨梁台2.0m立上げ 室内機:玄関ホール	SZRC63BY(N)VD (ダイキン工業)	
ACP-17	パッケージ型空調機 (空冷式・室内外機)	1	形式 店舗用・カセット型ツイング同時 S-ラウンドフロー 冷房能力 10.0KW (4.8~11.2kw) 消費電力 3 200 2.3 暖房能力 11.2KW (5.1~14.0kw) 消費電力 3 200 2.45 室外:圧縮機 室内:送風機 960m3/h x 1台 室外:冷媒管 (冷管 6.4φ、ガス管 (12.7φ)x2、(9.5φ) 9.5φ、ガス管 (15.9φ) 付属品 ワイヤードリモコン、巻線機付属品共			屋外機:屋外 鉄骨梁台2.0m立上げ 室内機:事務室	SSRC112BY(N)D (ダイキン工業)	
ACP-18	パッケージ型空調機 (空冷式・室内外機)	1	形式 変換型・ベア 冷房能力 2.5KW (0.5~3.5kw) 消費電力 1 100 (500) 暖房能力 2.8KW (0.6~6.3kw) 消費電力 1 100 (510) 室外:圧縮機 室内:送風機 m3/h x 1台 室外:冷媒管 (冷管 6.4φ、ガス管 (9.5φ) 付属品 ワイヤードリモコン、巻線機付属品共 ドレンアップ			屋外機:屋外 鉄骨梁台2.0m立上げ 室内機:図書室	S253ATRS (ダイキン工業)	
ACP-19	パッケージ型空調機 (空冷式・室内外機)	1	形式 店舗用・カセット型エコダブルフロー、ツイング同時型 冷房能力 7.1KW (3.2~8.0kw) 消費電力 1 200 2.25 暖房能力 8.0KW (3.6~9.5kw) 消費電力 1 200 2.49 室外:圧縮機 室内:送風機 1020m3/h x 1台 室外:冷媒管 (冷管 6.4φ、ガス管 (12.7φ)x2、(9.5φ) 9.5φ、ガス管 (15.9φ) 付属品 ワイヤードリモコン、巻線機付属品共			屋外機:屋外 鉄骨梁台2.0m立上げ 室内機:廊下1	SZRG80BY(N)VD (ダイキン工業)	
ACP-20	パッケージ型空調機 (空冷式・室内外機)	1	形式 店舗用・カセット型エコダブルフロー、ツイング同時型 冷房能力 7.1KW (3.2~8.0kw) 消費電力 1 200 2.25 暖房能力 8.0KW (3.6~9.5kw) 消費電力 1 200 2.49 室外:圧縮機 室内:送風機 1020m3/h x 1台 室外:冷媒管 (冷管 6.4φ、ガス管 (12.7φ)x2、(9.5φ) 9.5φ、ガス管 (15.9φ) 付属品 ワイヤードリモコン、巻線機付属品共			屋外機:屋外 室外機梁台付2.0m立上げ 室内機:廊下2	SZRG80BY(N)VD (ダイキン工業)	
CF-1	シーリングファン	2	天井直 (スタンダード) 羽根900φ レジューター6段階	1	100	(43)	遊戯室	F-MG900-W (パナソニック)
PH-1	壁付インターサーモ	1	標準コンパクトタイプ 430kcal/h 490w x 500h	1	100	(500)	女子WC	NXS-500 (インターセントラル)
PH-2	壁付インターサーモ	1	標準コンパクトタイプ 430kcal/h 490w x 500h	1	100	(500)	男子WC	NXS-500 (インターセントラル)
PH-3	壁付インターサーモ	1	標準コンパクトタイプ 430kcal/h 490w x 500h	1	100	(500)	調理室	NXS-500 (インターセントラル)
PH-4	天井付インターサーモ	1	天井吊タイプ 860kcal/h 1375w x 350h x 480	1	100	(1000)	WC1	ES-1001T (インターセントラル)
PH-5	天井付インターサーモ	1	天井吊タイプ 860kcal/h 1375w x 350h x 480	1	100	(1000)	モク遊室	ES-1001T (インターセントラル)
PH-6	天井付インターサーモ	1	天井吊タイプ 860kcal/h 1375w x 350h x 480	1	100	(1000)	WC2	ES-1001T (インターセントラル)
PH-7	天井付インターサーモ	1	天井吊タイプ 860kcal/h 1375w x 350h x 480	1	100	(1000)	WC3	ES-1001T (インターセントラル)

(仮称) 手代森保育園計画 その2

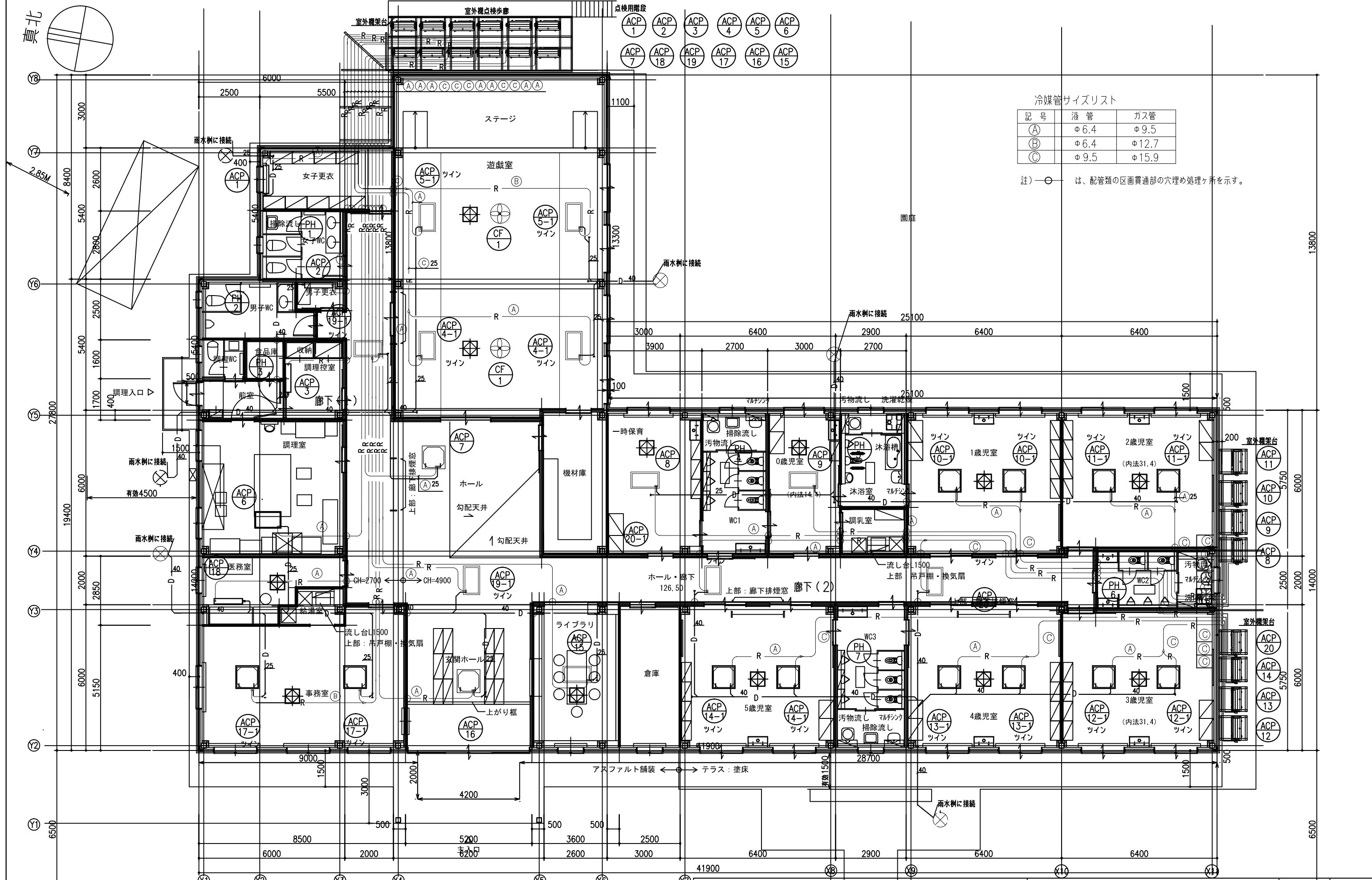
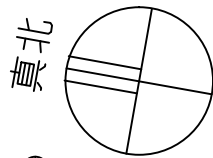
空調機器表

株式会社 都志デザイン

一級建築士 東京都知事登録第44235号
事務所登録 1級建築士122624号 馬場 正三

SCALE - No. M-04

DATE 2025.01.25



冷媒管サイズリスト

記号	液管	ガス管
(A)	φ6.4	φ9.5
(B)	φ6.4	φ12.7
(C)	φ9.5	φ15.9

註) ○ は、配管類の区画貫通部の穴埋め処理ヶ所を示す。

(仮称) 手代森保育園計画 その2

1階空調配管平面図

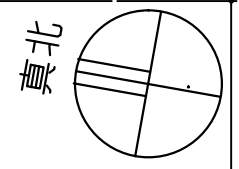
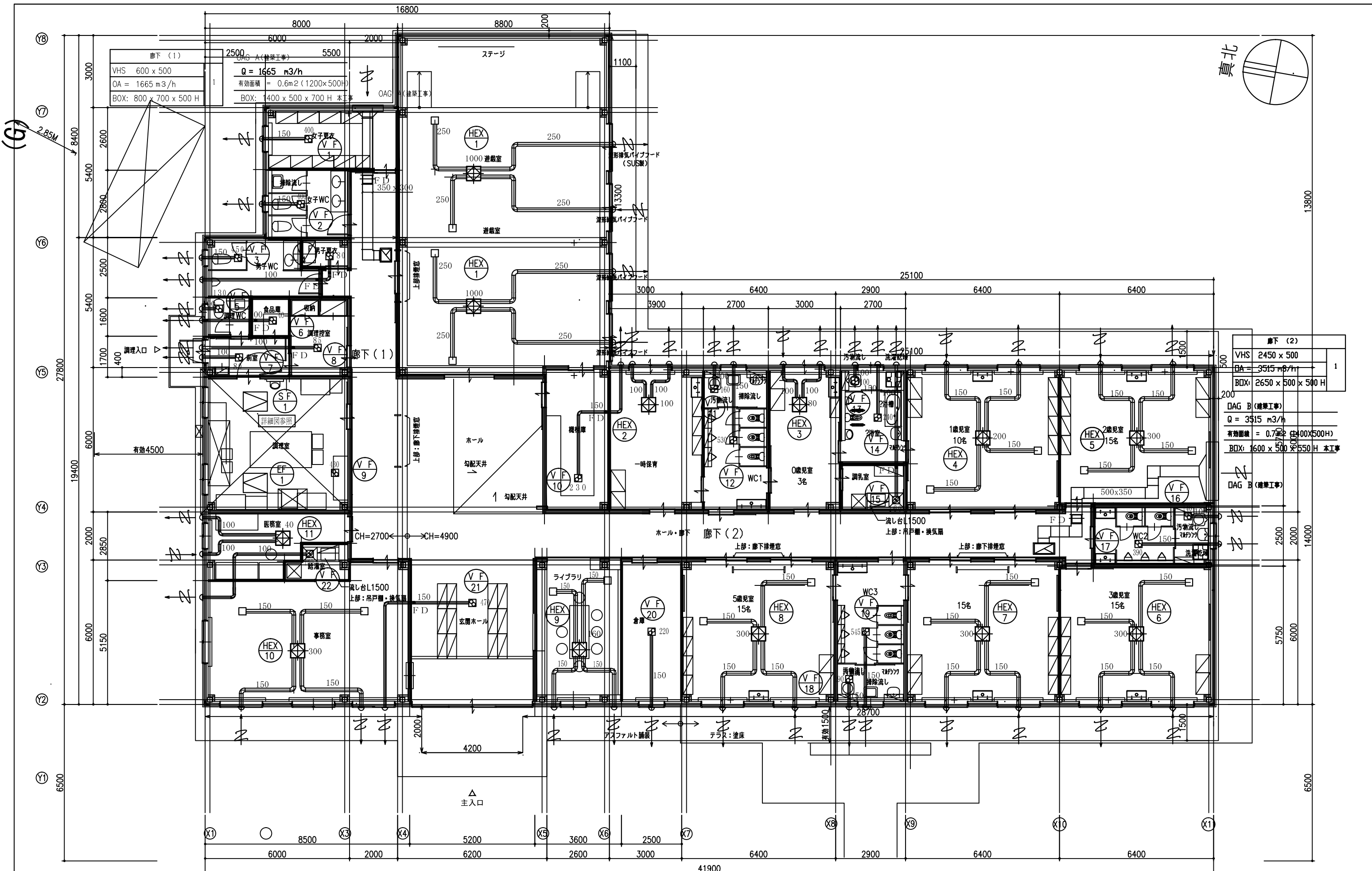
SCALE S=1/100 (A2)
No. M - 05

株式会社 都志デザイン
一級建築士 東京都知事登録第44235号
事務所登録 1級建築士122624号 馬場 正三
DATE 2025.01.25

換気機器表

記号	名称	台数	仕様・付属品	電気仕様			設置場所	備考 参考型番(メーカー)
				φ	V	kW(w)		
HEX-1	全熱交換換気扇	2	形式 マイコンタイプ 天井埋込ダクト形 ダクト接続250φ 全熱交換換気 強1000m ³ /h 機外静圧100Pa 全熱交換効率冷房時 62% 暖房時 69% 外部 250φ、深形給排気パイプフード、FD付き、ステンレス製 付属品 天井吊金具、コントロールスイッチ、薄型給排気グリル(消音タイプ) 4個x2個	1	100	消費電力 (490w)	遊戯室	FY-M01KZD10(パナソニック)
HEX-2	全熱交換換気扇	1	形式 天井埋込軸交形 ダクト接続100φ 全熱交換換気 強100m ³ /h 機外静圧40Pa 全熱交換効率冷房時 48% 暖房時 58% 外部 100φ、深形給排気パイプフード付き、アルミ製 付属品 天井吊金具、コントロールスイッチ	1	100	消費電力 (40.5 w)	一時保育	FY-16ZBZ3(パナソニック)
HEX-3	全熱交換換気扇	1	形式 天井埋込軸交形 ダクト接続100φ 全熱交換換気 強80m ³ /h 機外静圧40Pa 全熱交換効率冷房時 48% 暖房時 58% 外部 150φ、深形給排気パイプフード付き、アルミ製 付属品 天井吊金具、コントロールスイッチ	1	100	消費電力 (29w)	0歳児室	FY-14ZBS3(パナソニック)
HEX-4	全熱交換換気扇	1	形式 天井埋込ダクト形 ダクト接続150φ 全熱交換換気 強200m ³ /h 機外静圧100Pa 全熱交換効率冷房時 63% 暖房時 69% 外部 150φ、深形給排気パイプフード付き、アルミ製 付属品 天井吊金具、コントロールスイッチ、薄型給排気グリル(消音タイプ) 4個	1	100	消費電力 (85w)	1歳児室	FY-250ZD10(パナソニック)
HEX-5	全熱交換換気扇	1	形式 天井埋込ダクト形 ダクト接続150φ 全熱交換換気 強300m ³ /h 機外静圧100Pa 全熱交換効率冷房時 63% 暖房時 69% 外部 150φ、深形給排気パイプフード付き、アルミ製 付属品 天井吊金具、コントロールスイッチ、薄型給排気グリル(消音タイプ) 4個	1	100	消費電力 (154w)	2歳児室	FY-350ZD10(パナソニック)
HEX-6	全熱交換換気扇	1	形式 天井埋込ダクト形 ダクト接続150φ 全熱交換換気 強300m ³ /h 機外静圧100Pa 全熱交換効率冷房時 63% 暖房時 69% 外部 150φ、深形給排気パイプフード付き、アルミ製 付属品 天井吊金具、コントロールスイッチ、薄型給排気グリル(消音タイプ) 4個	1	100	消費電力 (154w)	3歳児室	FY-350ZD10(パナソニック)
HEX-7	全熱交換換気扇	1	形式 天井埋込ダクト形 ダクト接続150φ 全熱交換換気 強300m ³ /h 機外静圧100Pa 全熱交換効率冷房時 63% 暖房時 69% 外部 150φ、深形給排気パイプフード付き、アルミ製 付属品 天井吊金具、コントロールスイッチ、薄型給排気グリル(消音タイプ) 4個	1	100	消費電力 (154w)	4歳児室	FY-350ZD10(パナソニック)
HEX-8	全熱交換換気扇	1	形式 天井埋込ダクト形 ダクト接続150φ 全熱交換換気 強300m ³ /h 機外静圧100Pa 全熱交換効率冷房時 63% 暖房時 69% 外部 150φ、深形給排気パイプフード付き、アルミ製 付属品 天井吊金具、コントロールスイッチ、薄型給排気グリル(消音タイプ) 4個	1	100	消費電力 (154w)	5歳児室	FY-350ZD10(パナソニック)
HEX-9	全熱交換換気扇	1	形式 天井埋込軸交形 ダクト接続100φ 全熱交換換気 強180m ³ /h 機外静圧40Pa 全熱交換効率冷房時 48% 暖房時 58% 外部 100φ、深形給排気パイプフード付き、アルミ製 付属品 天井吊金具、コントロールスイッチ	1	100	消費電力 (40.5 w)	ライブラリ	FY-16ZBS3(パナソニック)
HEX-10	全熱交換換気扇	1	形式 天井埋込ダクト形 ダクト接続150φ 全熱交換換気 強300m ³ /h 機外静圧100Pa 全熱交換効率冷房時 63% 暖房時 69% 外部 150φ、深形給排気パイプフード付き、アルミ製 付属品 天井吊金具、コントロールスイッチ、薄型給排気グリル(消音タイプ) 4個	1	100	消費電力 (154w)	事務室	FY-350ZD10(パナソニック)
HEX-11	全熱交換換気扇	1	形式 天井埋込軸交形 ダクト接続100φ 全熱交換換気 強40m ³ /h 機外静圧30Pa 全熱交換効率冷房時 41% 暖房時 51% 外部 100φ、深形給排気パイプフード付き、アルミ製 付属品 天井吊金具、コントロールスイッチ	1	100	消費電力 (20w)	医務室	FY-14ZBZ3(パナソニック)
VF-1	排気ファン	1	形式 天井換気扇 低騒音型 φ150x400m ³ /hx60Pa 付属品 天井吊金具、コントロールスイッチ、深形アルミ製フード付	1	100	(82)	女子更衣	FY-38S7(パナソニック)
VF-2	排気ファン	1	形式 天井換気扇 低騒音型 φ150x400m ³ /hx60Pa 付属品 天井吊金具、コントロールスイッチ、深形アルミ製フード付	1	100	(82)	女子WC	FY-38S7(パナソニック)
VF-3	排気ファン	1	形式 天井換気扇 低騒音型 φ150x450m ³ /hx60Pa 付属品 天井吊金具、コントロールスイッチ、深形アルミ製フード付	1	100	(82)	男子WC	FY-38S7(パナソニック)
VF-4	排気ファン	1	形式 天井換気扇 低騒音型 φ100x80m ³ /hx60Pa 付属品 天井吊金具、コントロールスイッチ、深形アルミ製フード付	1	100	(7.5)	男子更衣	FY-24SK7(パナソニック)

記号	名称	台数	仕様・付属品	電気仕様			設置場所	備考 参考型番(メーカー)
				φ	V	kW(w)		
VF-5	排気ファン	1	形式 天井換気扇 低騒音型 φ100x130m ³ /hx50Pa 付属品 天井吊金具、コントロールスイッチ 深形アルミ製フード付	1	100	(12.5)	調理WC	FY-24CK8(パナソニック)
VF-6	排気ファン	1	形式 天井換気扇 低騒音型 φ100x40m ³ /hx60Pa 付属品 天井吊金具、コントロールスイッチ 深形アルミ製フード付	1	100	(9)	食品庫	FY-24C8(パナソニック)
VF-7	排気ファン	1	形式 天井換気扇 低騒音型 φ100x80m ³ /hx50Pa 付属品 天井吊金具、コントロールスイッチ、深形アルミ製フード付	1	100	(9)	南室	FY-24C8(パナソニック)
VF-8	排気ファン	1	形式 天井換気扇 低騒音型 φ100x85m ³ /hx60Pa 付属品 天井吊金具、コントロールスイッチ、深形アルミ製フード付	1	100	(9)	調理控室	FY-24C8(パナソニック)
VF-9	排気ファン	1	形式 天井換気扇 低騒音型 φ150x430m ³ /hx60Pa 付属品 天井吊金具、コントロールスイッチ、深形アルミ製フード付	1	100	(82)	調理室一般	FY-38S7(パナソニック)
VF-10	排気ファン	1	形式 天井換気扇 低騒音型 φ150x230m ³ /hx60Pa 付属品 天井吊金具、コントロールスイッチ、深形アルミ製フード付	1	100	(30)	備材室	FY-27CK8(パナソニック)
VF-11	排気ファン	1	形式 天井換気扇 低騒音型 φ100x160m ³ /hx60Pa 付属品 天井吊金具、コントロールスイッチ 深形アルミ製フード付	1	100	(29.5)	汚物流し室	FY-27C8(パナソニック)
VF-12	排気ファン	1	形式 天井換気扇 低騒音型 φ150x530m ³ /hx60Pa 付属品 天井吊金具、コントロールスイッチ、深形アルミ製フード付	1	100	(82)	WC1	FY-38S7(パナソニック)
VF-13	排気ファン	1	形式 天井換気扇 低騒音型 φ100x100m ³ /hx60Pa 付属品 天井吊金具、コントロールスイッチ、深形アルミ製フード付	1	100	(12.5)	汚物流し	FY-24CK8(パナソニック)
VF-14	排気ファン	1	形式 天井換気扇 低騒音型 φ150x240m ³ /hx60Pa 付属品 天井吊金具、コントロールスイッチ、深形アルミ製フード付	1	100	(30)	沐浴室	FY-27CK8(パナソニック)
VF-15	排気ファン	1	形式 天井換気扇 低騒音型 φ100x160m ³ /hx60Pa 付属品 天井吊金具、コントロールスイッチ、深形アルミ製フード付	1	100	(29.5)	調乳室	FY-27C8(パナソニック)
VF-16	排気ファン	1	形式 天井換気扇 低騒音型 φ100x140m ³ /hx60Pa 付属品 天井吊金具、コントロールスイッチ、深形アルミ製フード付	1	100	(29.5)	汚物流し室	FY-27C8(パナソニック)
VF-17	排気ファン	1	形式 天井換気扇 低騒音型 φ150x390m ³ /hx60Pa 付属品 天井吊金具、コントロールスイッチ、深形アルミ製フード付	1	100	(82)	WC2	FY-38S7(パナソニック)
VF-18	排気ファン	1	形式 天井換気扇 低騒音型 φ150x190m ³ /hx60Pa 付属品 天井吊金具、コントロールスイッチ、深形アルミ製フード付	1	100	(30)	汚物流し室	FY-27CK8(パナソニック)
VF-19	排気ファン	1	形式 天井換気扇 低騒音型 φ150x545m ³ /hx60Pa 付属品 天井吊金具、コントロールスイッチ、深形アルミ製フード付	1	100	(98)	WC3	FY-38SK7(パナソニック)
VF-20	排気ファン	1	形式 天井換気扇 低騒音型 φ150x220m ³ /hx60Pa 付属品 天井吊金具、コントロールスイッチ、深形アルミ製フード付	1	100	(82)	倉庫	FY-17S7(パナソニック)
VF-21	排気ファン	1	形式 天井換気扇 低騒音型 φ150x470m ³ /hx100Pa 付属品 天井吊金具、コントロールスイッチ、深形アルミ製フード付	1	100	(82)	玄関ホール	FY-38S7(パナソニック)
VF-22	排気ファン	1	形式 天井換気扇 低騒音型 φ150x190m ³ /hx60Pa	1	100	(82)	給湯室	FY-17S7(パナソニック)
SF-1	給気ファン	1	形式 中置ダクトファン 低騒音型 φ220x3510m ³ /hx200Pa 付属品 天井吊金具、コントロールスイッチ	3	200	1.5	調理室	FY-25TCW3(パナソニック)
EF-1	排気ファン	1	形式 中置ダクトファン 低騒音型 φ220x3900m ³ /hx200Pa 付属品 天井吊金具、コントロールスイッチ	3	200	1.5	調理室	FY-25TCW3(パナソニック)



廊下 (1)	
VHS 600 x 500	Q = 1665 m ³ /h
OA = 1665 m ³ /h	有効面積 = 0.6m ² (1200x500H)
BOX: 800 x 700 x 500 H	BOX: 1400 x 500 x 700 H 本工事

廊下 (2)	
VHS 2450 x 500	Q = 3515 m ³ /h
OA = 3515 m ³ /h	有効面積 = 0.7m ² (400x500H)
BOX: 2650 x 500 x 500 H	BOX: 1600 x 500 x 550 H 本工事

DAE B (建築工事)

DAE B (建築工事)

41900

園庭

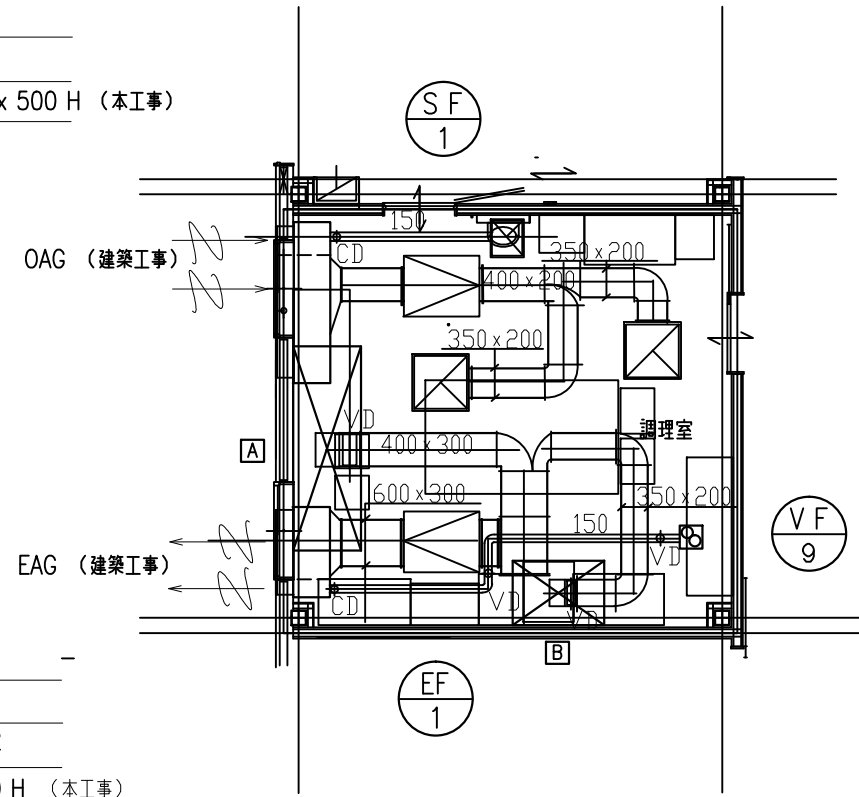
(仮称) 手代森保育園計画 その2

1階換気ダクト平面図

SCALE S=1/100 (A2) No. M - 08

株式会社 都志デザイン 一級建築士 事務所登録 東京都知事登録第44235号 1級建築士122624号 馬場 正三 DATE 2025.01.25

OAG (建築工事)
 Q = 3510 m³/h
 有効面積 = 1.0 m²
 BOX: 2000 x 500 x 500 H (本工事)



調理室		
VHS 700 x 700 OA用	2	SA = 1755 m ³ /h
BOX: 800 x 800 x 400 H		
VHS 150 x 150 OA用		1
BOX: 200 x 200 x 400 H		

EAG (建築工事)
 Q = 3900 m³/h
 有効面積 = 0.6 m²
 BOX: 00 x 500 x 500 H (本工事)

調理室換気詳細図 S = 1/50

排気フードリスト

記号	サイズ	形状	材質	数	風量 (m ³ /h)	備考
[A]	2700W x 900D x 800H	一重箱型	SUS304 (1.0t)	1	2700	低圧楕形グリースフィルター
[B]	1200W x 860D x 800H	一重箱型	SUS304 (1.0t)	1	1200	

火気使用の換気風量計算書及びフードリスト

系統名	フード記号	器具名	フード寸法 (L x D x H)	個数	ガス消費量 Kw	燃料種別	理論排ガス量 K m ³ /h	燃料消費量 q Kw	有効換気量 m ³ /h	フード吸込み風速による換気量					決定排気風量 m ³ /h	決定給気風量 m ³ /h	GF	備考
										L m	D m	面積 m ²	面風速 m/s	換気量 m ³ /h				
{調理室}	[A]	ガステーブル	2700 x 900 x 800	1	33.2 (28500)	LPG	0.93	33.2	1236	2.7	0.9	2.43	0.3	2624	2700	2430	○	
		ガス炊飯器		2	5.52 x 2 (4750) x 2	LPG	0.93	11.04	411									
	[B]	ドアタイプ洗浄機	1200 x 860 x 800	1	24.0 (20700)	LPG	0.93	24.0	893	1.2	0.9	1.08	0.3	1166	1200	1080		
		合計風量							2540					3900	3510			

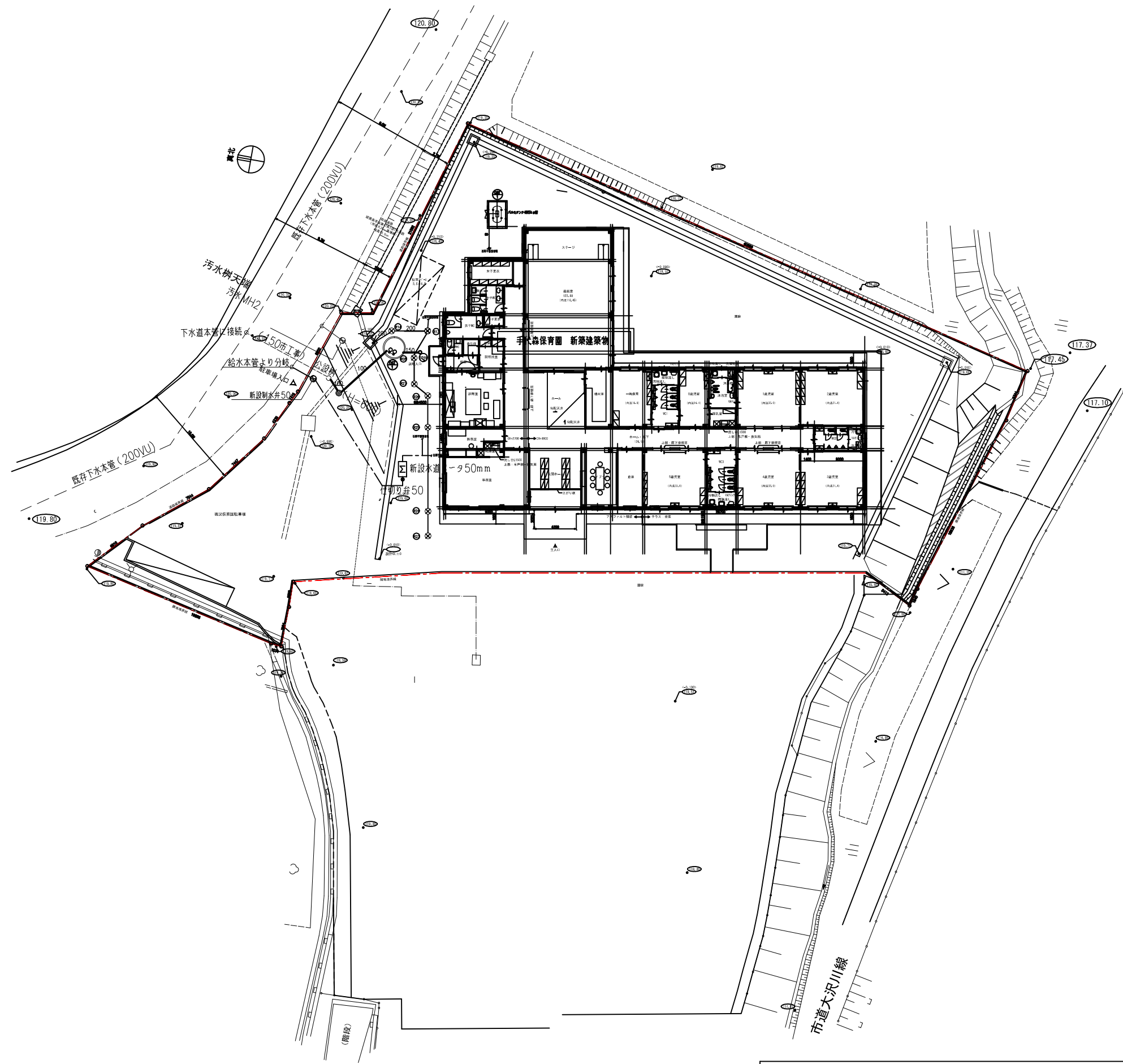
* 排気フードはファイヤーシャッター付とすること。
 * ガス調理機器有効換気量 = 40 x 0.93 x ガス消費量 Kw

衛生機器表

記号	名称	台数	仕様・付属品	付属品			設置場所	備考
				φ	V	KW (W)		
OST-1	ポンプ付汚水排水槽 (中継槽ポンプユニット)	1式	汚水排水槽 槽容量 3.8m ³ 有効容量 2.5m ³ 槽寸法 径2055mm x 高さ1635mm				屋外敷地北側 配置図参照	RPU-50PV-5.4-BGC型相当品 (テラル製)
			材質 FRP製 開口部600φ+450φマンホール(PP製)耐過重5KN					
			流入管150mm (塩ビ製) 吐出管50mm?2箇所 (塩ビ製) 付属品:電気配線用ソケット付?1(FPK-36)、Uボルト付2個、吊りチェーン用フック付 かさ上げ材付					
		2台×1組	汚水ポンプ:PVI型樹脂製セミボルテックス水中ポンプ 自動交互並列運転型 200 L/min x10m x 0.75kw	3	200	0.75		
GBT-1	ガスバルクタンク	1台	屋外設置型 横型 (給湯専用) 495kg型 調整器付				屋外敷地東側 配置図参照	北良ガス会社リース品
			ガスバルクタンク用コンクリート基礎(建築工事) 1980W×2700L×250H					
			バルク用ネットフェンス付、バルクガード付					
CW-1	ガス給湯器	1	屋外壁掛形ガス給湯器 (給湯専用) 32号タイプ ガス消費量 69.2kw(4.94kg/h) 熱効率95%対応、メインリモコン付	1	100	(140)	屋外 調理室系統	GQ-3210WZ-2 (ノーリツ相当品)
CW-2	ガス給湯器	1	屋外壁掛形ガス給湯器 (給湯専用) 16号タイプ ガス消費量 29.4kw(2.10kg/h) 熱効率95%対応、メインリモコン付	1	100	(30)	屋外 モク浴、調乳系統	GQ-C1634WZ-C (ノーリツ相当品)
ET-1	小型電気温水器	3	キッチン設置型給湯器 (給湯専用) 床置き型 貯湯量25L	1	100	(600)	給湯、男子、女子便所手洗い	RES25A相当品
ET-2	小型電気温水器	10	キッチン設置型給湯器 (給湯専用) 床置き型 貯湯量12L	1	100	(600)	一時保育、0~5歳児室、WC-1,WC2便所手洗い	RES12A相当品
GT-1	グリーストラップ	1	FRP製 バイプ式地中埋設専用 本体容量 130L 3槽式					コンクリートボックス (躯体は建築工事)
			付属品:電気配線用ソケット付1(FPK-36)、Uボルト付2個、吊りチェーン用フック付					

衛生器具表

器具名称	記号	附属品 (TOTO)	合計	階																		
				女子WC	男子WC	調理WC	調理室	一時保育	WC1	0歳児室	沐浴室	調乳室	1歳児室	2歳児室	WC2	3歳児室	4歳児室	WC3	5歳児室	給湯室	屋外	
洋風大便器	CS220B	SF 220 BS TCF6421 (ウォシュレット) YH50	4	2	1	1																
幼児用大便器 (0~1歳)	CS310B	TFE11LYX(オートフラッシュ) TCF41 (ウォームレット) YYB10P18(腰掛便器用手すり紙巻器)	1																			
幼児用大便器 (2~5歳)	CS300B	TFE11LYX(オートフラッシュ) TCF41 (ウォームレット) YYB10P18(腰掛便器用手すり紙巻器)	5						2					3								
ストール小便器	UFS800CE	感知器自動洗浄	1		1																	
幼児用小便器	U310	TEA99SBX(オートフラッシュ埋込式)	6						2					3								
洗面器(アンダーカウンター式)	L589CM	TEN51AX(AC100V) TS126AR	3	2	1																	
壁掛け洗面器	L250CM	TLC11(立水栓) TL340CRU TL250D T6BMP TS126AR	2								2											
はめ込み洗面器			1																			
マルチシンク	SK510D	TL155AFR TL220D TK40P1	3		1																	
掃除用流し	SK22A	TL155AFR	1																			
汚物流し	SK35	TV150NLR T130AR13	1																			
洗濯機パン	PWSP64CSW	トラップ付	1																			
洗濯機用水栓	TW11R	緊急止水弁付	1																			
流し用混合栓	TKHG32PBE	シングルレバータイプ	2																			1
ホーム水栓	T200SNR		26																			
散水栓	T28UNH13 (水栓柱共)	ステンレス製ボックス付 水栓柱 (磨きコンクリート製)	4																			6
化粧鏡 (建築工事)																						4
流し台 (建築工事)		1槽式 (建築工事)																				
ガス台 (建築工事)		600幅 (建築工事)																				



凡例		
記号	名称	備考
---	給水管	ポリエチレン管
---	既設給水管	ポリエチレン管
---	給湯管	被覆銅管
---	雑排水管	硬質ポリ塩化ビニル管
---	汚水管	硬質ポリ塩化ビニル管
---	通気管	硬質ポリ塩化ビニル管
---	プロパンガス管	ガス会社指定材料
---	冷媒管	冷媒用断熱材被覆銅管
---	ドレン管	硬質ポリ塩化ビニル管
---	量水器	(ボックス共)
○	仕切弁・玉形弁	
□	給水栓	
■	混合水栓	
□	散水栓	
○	フラッシュ弁	
○	排水金具	
○	床上掃除口	
○	汚水樹	インバート樹
⊗	雨水樹	ため樹
⊙	公設樹	
○	風量調整ダンパー	
○	防火ダンパー	
○	丸型ダクト	スパイラルダクト給気,排気
○	矩形ダクト	亜鉛鍍鉄板

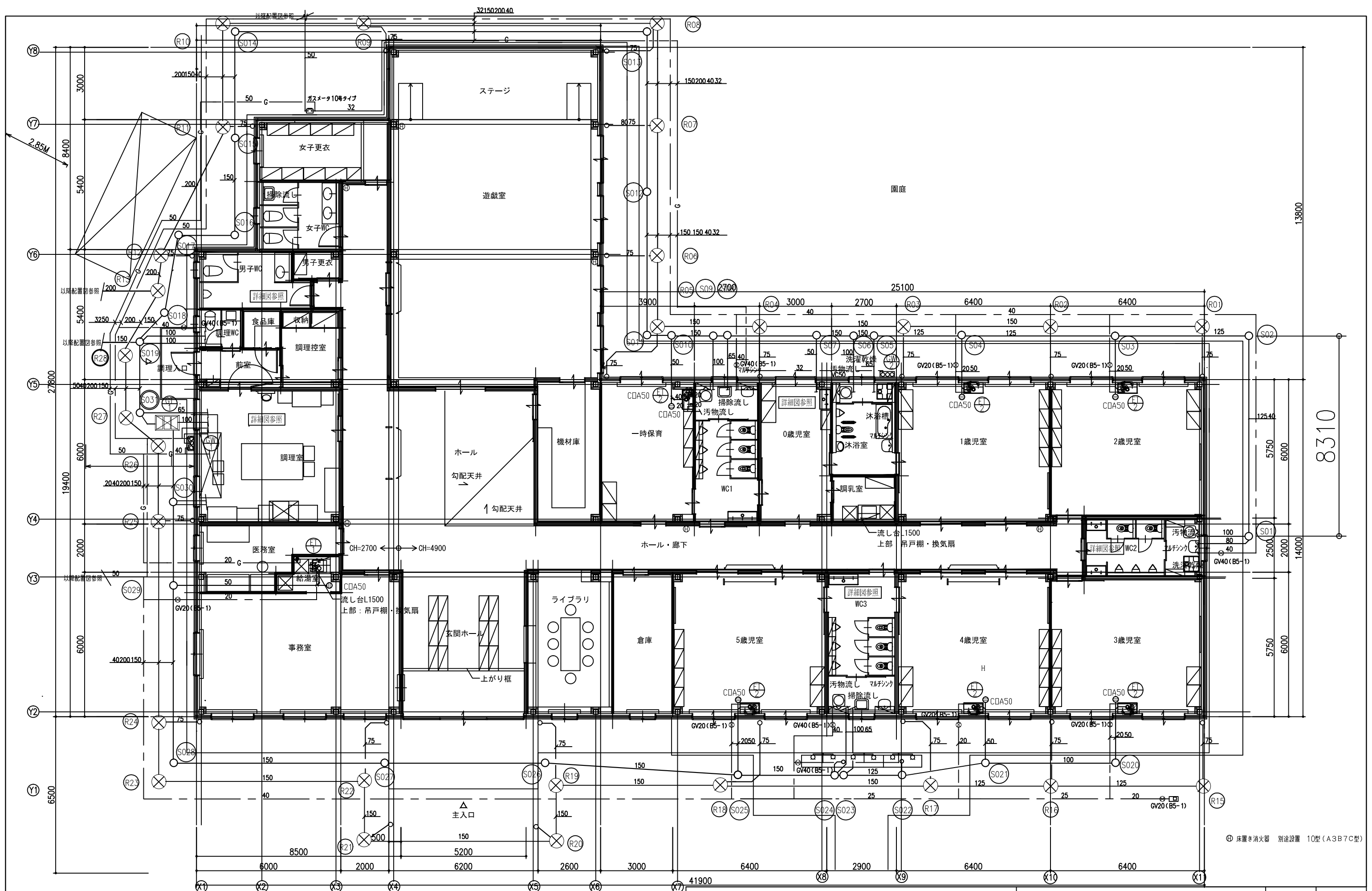
120.28 地盤高を示す。

(仮称) 手代森保育園計画 その2

屋外外構図

SCALE S=1/300 (A2) No. M - 11

株式会社 都志デザイン 一級建築士 東京都知事登録第44235号 事務所登録 1級建築士122624号 馬場 正三 DATE 2025. 01. 25



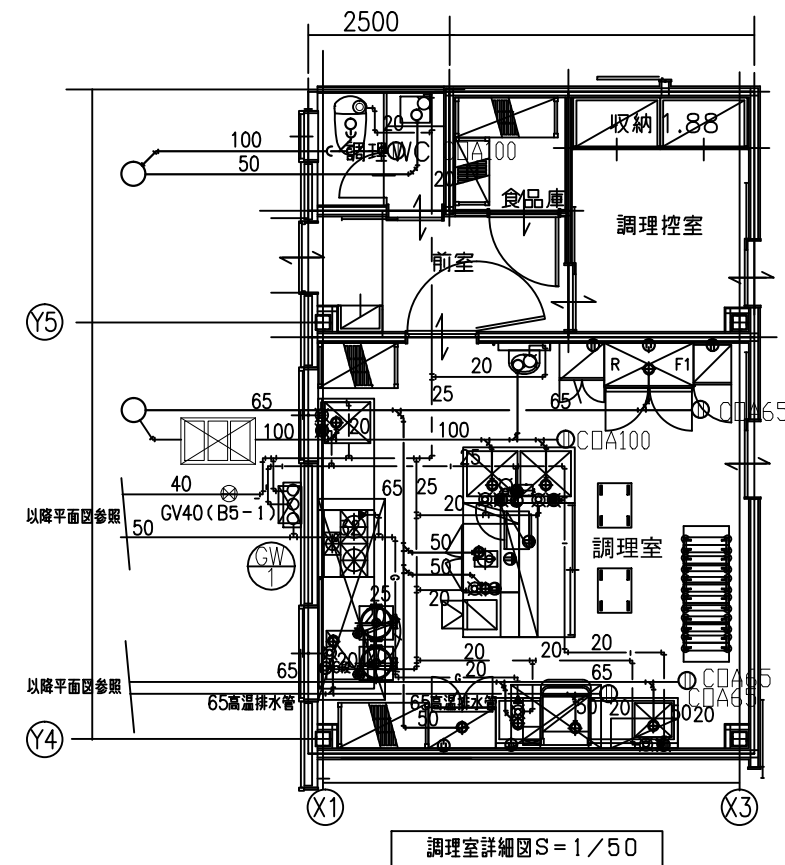
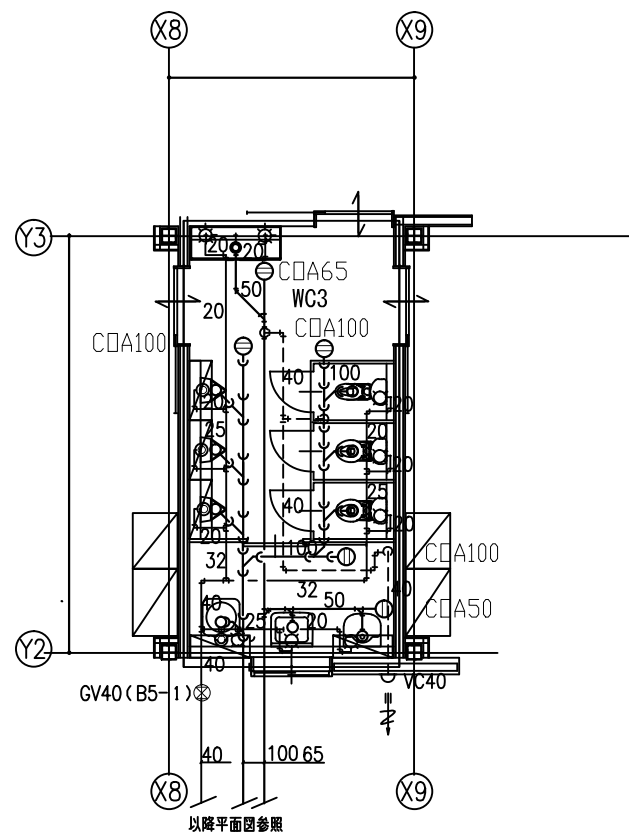
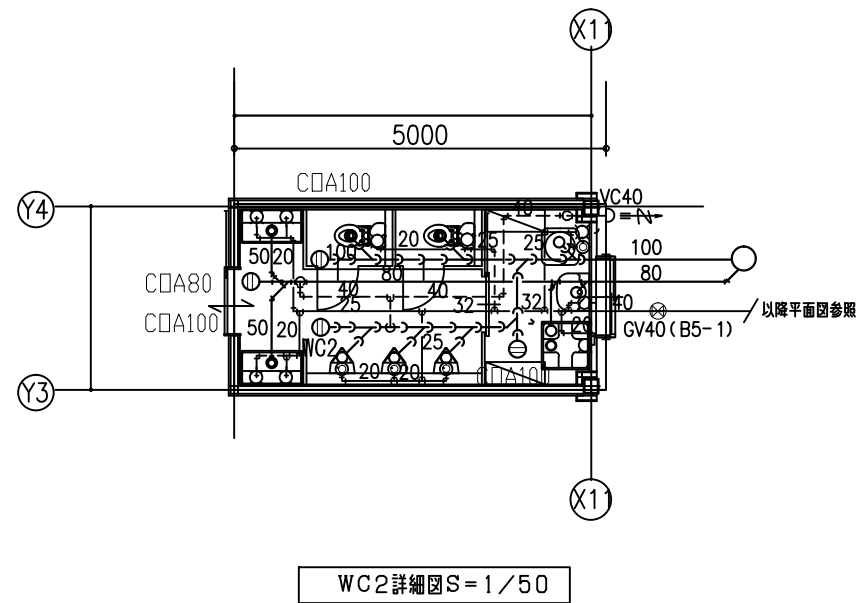
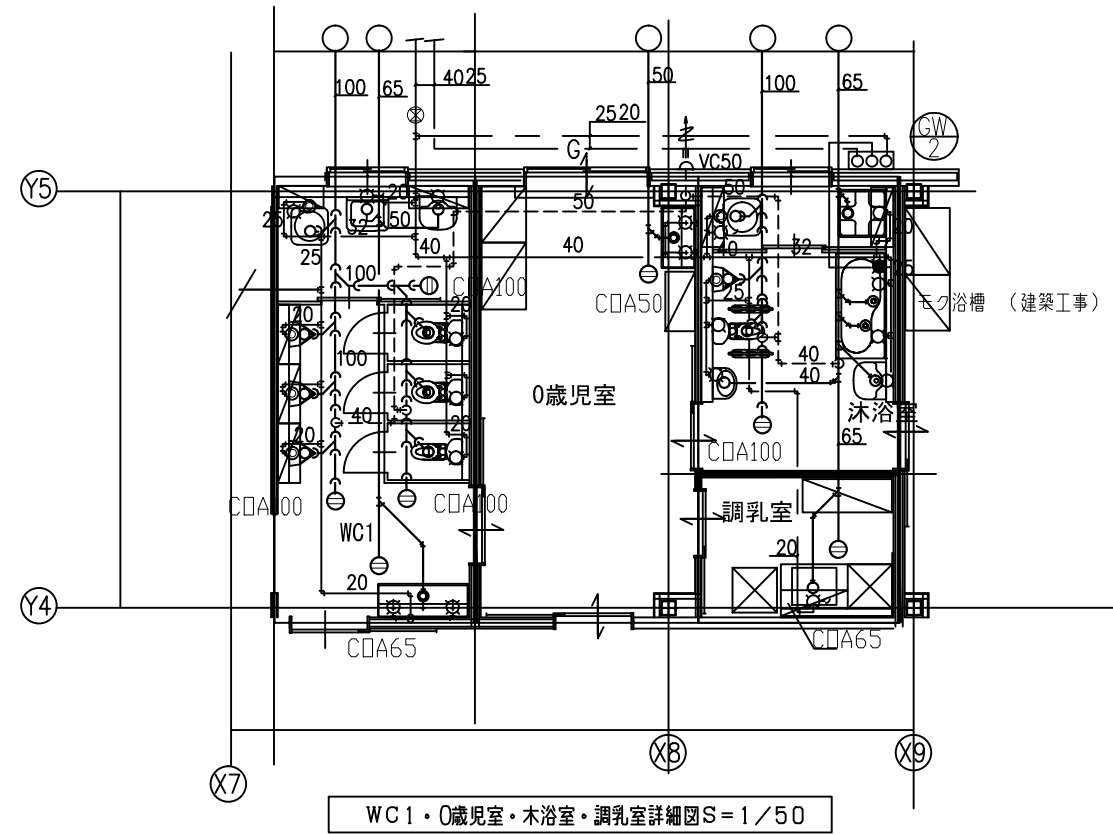
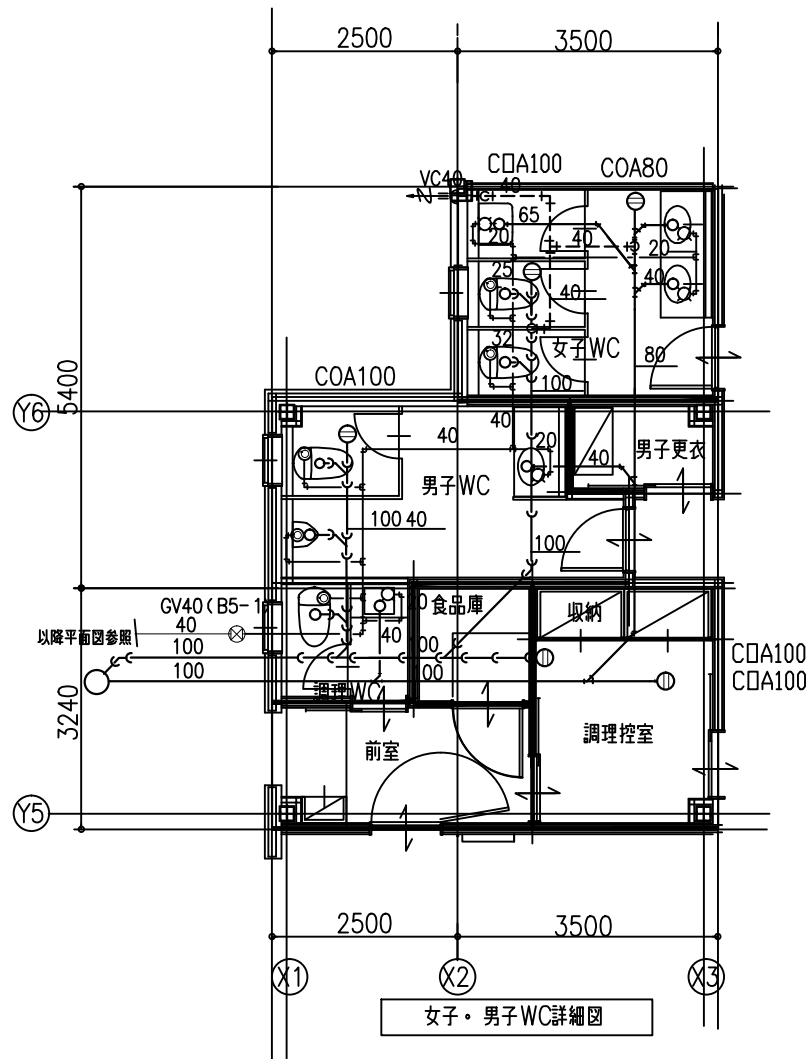
⊕ 床置き消火器 別途設置 10型 (A3B7C型)

(仮称) 手代森保育園計画 その2

1階衛生平面図

SCALE S=1/100 (A2) No. M -12

株式会社 都志デザイン
 一級建築士 事務所登録 東京都知事登録第44235号
 1級建築士122624号 馬場 正三
 DATE 2025.01.25



(仮称) 手代森保育園計画 その2

各便所・厨房詳細図

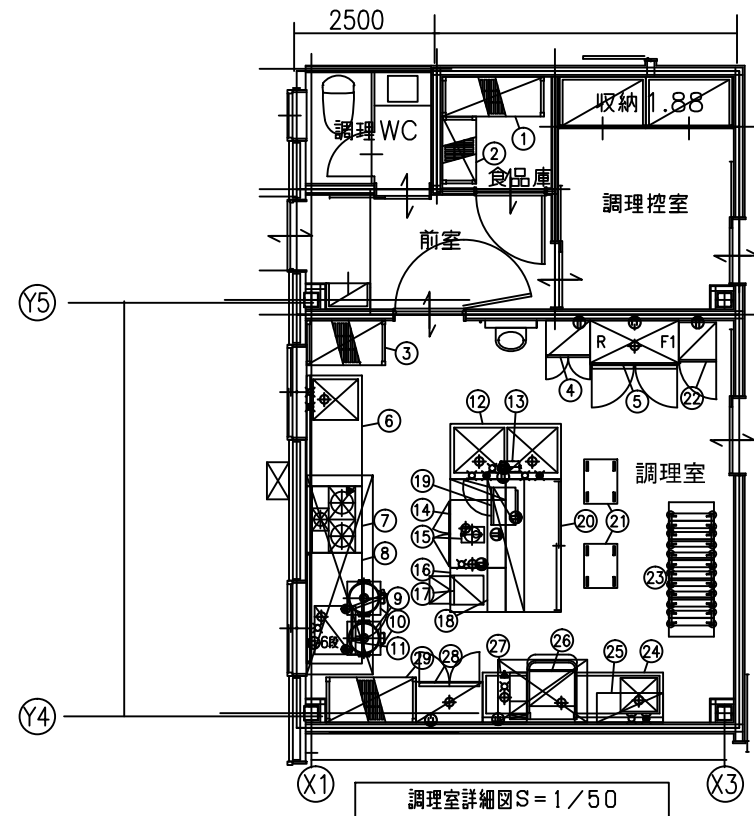
SCALE
S=1/50 (A2)

No.
M-13

株式会社 都志デザイン

一級建築士
事務所登録 東京都知事登録第44235号
1級建築士122624号 馬場 正三

DATE
2025.01.25



調理室詳細図S=1/50

機器一覧表

No.	品名	MODEL	寸法(mm)			台数	配管口径(A)			ガス		蒸気			電気			冷却水()			備考
			開口	奥行	高さ		給水(A)	排水(A)	排水(A)	配管口径(A)	燃焼熱(kcal/h)	給気(A)	排気(A)	消費量(kg/h)	1φ100V(kW)	1φ200V(kW)	3φ200V(kW)	入口径(A)	出口径(A)	消費量(L/h)	
①	シェルフ(ベンチ4段)エレメンツエクスト	EXU215472V4	1380	540	1830	1															NSF仕様
②	シェルフ(ベンチ4段)エレメンツエクスト	EXU183672V4	910	460	1830	1															NSF仕様
③	シェルフ(ベンチ4段)エレメンツエクスト	EXU244272V4	1070	610	1830	1															NSF仕様
④	殺菌庫	FSCD6050B	600	500	1030	1										0.780					殺菌庫(毎丁20、まなこ5) 床下設置・扉開閉付 冷蔵590L、冷凍175L、インバータ、フィン取手
⑤	冷凍冷蔵庫	FR1265FKAI3	1200	655	1950	1			50								0.464				
⑥	シンク付台		1500	750	850	1	15	15	50												
⑦	ガステーブル	FGTNS097521	900	750	850	1				20	2.4kg/h 33.2 (28500)										G
⑧	炊飯台		1500	750	850	1															背立排気口付、甲版断熱材入り
⑨	ガス炊飯器	RR-300C	492	423	426	2				15×2	6.4kg/m ² 5.52×2 (4750)×2										O
⑩	炊飯カート	FRCC4545	450	450	90	2															
⑪	アイコンビ プロ	FICPXS	655	621	595	1	20		高温50						5.3						G
⑫	二槽シンク	FSW1575F	1500	750	850	1	15×2	15×2	50×2												
⑬	微酸性電解水生成装置	ピュアスター-ミュークリーン2	287	150	297	1	15														ミュ-リモートなし
⑭	コールドテーブル(センタービラ-レス)	FRT1275KBP	1200	750	850	1			50												冷蔵314L、フィン取手
⑮	卓上カッターミキサー	DLC-NXJ2PG	221	315	435	1															
⑯	台		600	750	850	1															
⑰	アイスマーカー	SIM-AS2500	395	450	800	1	15		50												貯氷量:12Kg
⑱	上棚		1800	500	180	1															
⑲	電子レンジ	NE-711GV	510	360	306	1															
⑳	台下戸棚		1800	750	850	1															
㉑	移動台		600	450	850	2															
㉒	冷蔵ショーケース	SSR-CDZ281	510	558	1770	1															庫内容積:228L
㉓	折りたたみ式フゴン	KEA-3	613	505	958	6															折りたたみ後613×200×1060
㉔	ソールドテーブル	FSTS1267R	1200	675	850	1	15	15	50												
㉕	フックシェルフ		900	400	180	1															
㉖	ドアタイプ洗浄機	FDW60J67R	670	670	1390	1	15		高温40 高温50	15	1.73kg/h 24.0 (20700)				5.0						O
㉗	クリーンテーブル		600	675	850	1															
㉘	電気消毒保管庫	FEDB10	900	550	1900	1			25												取替容量:10kg 扉下部に2ヶ所取替、予熱タイマー付
㉙	シェルフ(ベンチ4段)エレメンツエクスト	EXU244872V4	1220	610	1830	1															NSF仕様
設備容量合計											4.93kg/h 68.24 (58700)			3.029		15.764					

(仮称) 手代森保育園計画 その2

調理室詳細図・機器一覧表

SCALE S=1/50(A2) No. M-14

株式会社 都志デザイン

一級建築士 事務所登録 東京都知事登録第44235号
1級建築士122624号 馬場 正三

DATE 2025.01.25

汚水樹リスト

記号	名称	寸法		管底 (GLより) (1/100勾配)	樹間距離(m)		樹蓋種類	備考
S01	インバート樹	200~150	90 Y	600	S01-S02	8.4	樹脂製蓋	
S02	インバート樹	200~150	90 L	685			S02-S03	5.6
S03	インバート樹	200~150	90 Y	745	S03-S04	6.4	樹脂製蓋	
S04	インバート樹	200~150	90 Y	810	S04-S05	3.7	樹脂製蓋	
S05	インバート樹	200~150	90 Y	850	S05-S06	0.9	樹脂製蓋	
S06	インバート樹	200~150	90 Y	860	S06-S07	1.5	樹脂製蓋	
S07	インバート樹	200~150	90 Y	880	S07-S08	3.7	樹脂製蓋	
S08	インバート樹	200~150	90 Y	920	S08-S09	0.6	樹脂製蓋	
S09	インバート樹	200~150	90 Y	930	S09-S10	1.7	樹脂製蓋	
S10	インバート樹	200~150	90 Y	950	S10-S11	1.0	樹脂製蓋	
S11	インバート樹	200~150	90 L	960	S11-S12	6.0	樹脂製蓋	
S12	インバート樹	200~150	S T	1020	S12-S13	6.7	樹脂製蓋	
S13	インバート樹	200~150	90 L	1090	S13-S14	17.1	樹脂製蓋	
S14	インバート樹	200~150	90 L	1265	S14-S15	4.4	樹脂製蓋	
S15	インバート樹	200~150	S T	1310	S15-S16	4.1	樹脂製蓋	
S16	インバート樹	200~150	90 L	1355	S16-S17	2.4	樹脂製蓋	
S17	インバート樹	200~150	90 L	1380	S17-S18	3.3	樹脂製蓋	
S18	インバート樹	200~150	45YS	1415	S18-S19	1.1	樹脂製蓋	
S19	インバート樹	200~150	W L S	1430	S19-排水槽	1.8	樹脂製蓋	
S20	インバート樹	200~150	90 L	1170	S20-S21	5.4	樹脂製蓋	
S21	インバート樹	200~150	90 Y	655	S21-S22	3.5	樹脂製蓋	
S22	インバート樹	200~150	90 Y	680	S22-S23	2.4	樹脂製蓋	
S23	インバート樹	200~150	45YS	705	S23-S24	0.4	樹脂製蓋	
S24	インバート樹	200~150	90 Y	715	S24-S25	4.0	樹脂製蓋	
S25	インバート樹	200~150	90 Y	755	S25-S26	8.0	樹脂製蓋	
S26	インバート樹	200~150	S T	835	S26-S27	6.7	樹脂製蓋	
S27	インバート樹	200~150	S T	905	S27-S28	8.8	樹脂製蓋	
S28	インバート樹	200~150	90 L	995	S28-S29	7.4	樹脂製蓋	
S29	インバート樹	200~150	90 Y	1070	S29-S30	3.5	樹脂製蓋	
S30	インバート樹	200~150	90 Y	1105	S30-GT樹	3.3	樹脂製蓋	
S31	インバート樹	200~150	90 Y	1140	GT樹-S31	1.4	樹脂製蓋	
				1155	S31-S19	3.0	樹脂製蓋	
S19				1170			樹脂製蓋	

(仮称) 手代森保育園計画 その2

汚水樹 リスト

SCALE

-

No.

M - 15

株式会社 都志デザイン

一級建築士
事務所登録 東京都知事登録第44235号
1級建築士122624号 馬場 正三

DATE

2025. 01. 25

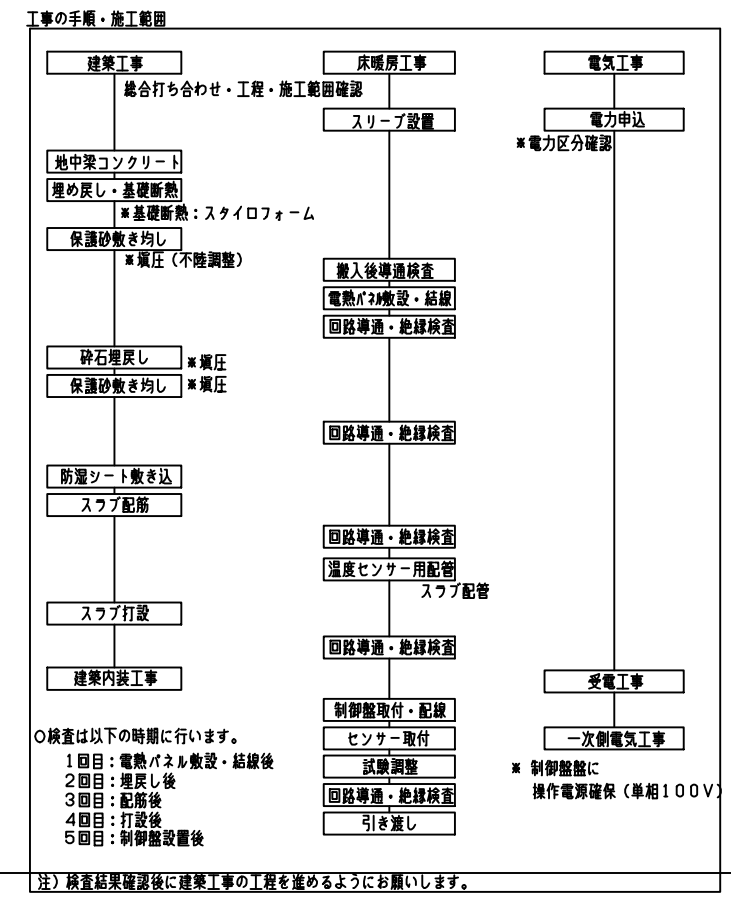
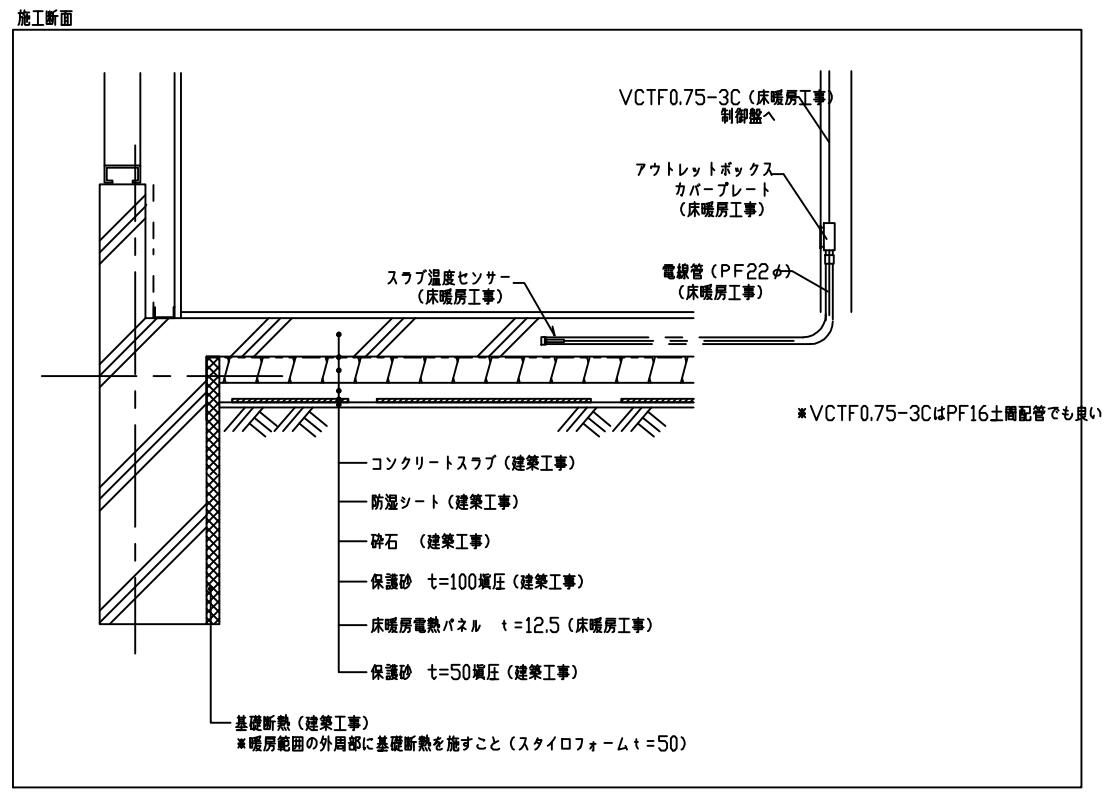
雨水枴リスト

記号	名称	寸法	管底 (GLより) (1/100勾配)	枴間距離(m)	枴蓋種類	備考
R01	雨水浸透枴	600φ	600	R01 - R02 6.3	樹脂製蓋	
R02	雨水浸透枴	600φ	665		樹脂製蓋	
R03	雨水浸透枴	600φ	730	R02 - R03 6.1	樹脂製蓋	
R04	雨水浸透枴	600φ	790	R03 - R04 6.0	樹脂製蓋	
R05	雨水浸透枴	600φ	835	R04 - R05 4.3	樹脂製蓋	
R06	雨水浸透枴	600φ	865	R05 - R06 3.0	樹脂製蓋	
R07	雨水浸透枴	600φ	920	R06 - R07 5.4	樹脂製蓋	
R08	雨水浸透枴	600φ	965	R07 - R08 4.3	樹脂製蓋	
R09	雨水浸透枴	600φ	1090	R08 - R09 12.1	樹脂製蓋	
R10	雨水浸透枴	600φ	1150	R09 - R10 5.8	樹脂製蓋	
R11	雨水浸透枴	600φ	1195	R10 - R11 4.4	樹脂製蓋	
R12	雨水浸透枴	600φ	1250	R11 - R12 5.5	樹脂製蓋	
R13	雨水浸透枴	600φ	1265 1315	R12 - R13 1.5	樹脂製蓋	
R14	雨水浸透枴	600φ	1305	R13 - R14 3.6	樹脂製蓋	
R15	雨水浸透枴	600φ	600	R14 - 雨水枴 2.1	樹脂製蓋	
R16	雨水浸透枴	600φ	665	R15 - R16 6.3	樹脂製蓋	
R17	雨水浸透枴	600φ	715	R16 - R17 5.0	樹脂製蓋	
R18	雨水浸透枴	600φ	805	R17 - R18 8.7	樹脂製蓋	
R19	雨水浸透枴	600φ	875	R18 - R19 6.9	樹脂製蓋	
R20	雨水浸透枴	600φ	900	R19 - R20 2.3	樹脂製蓋	
R21	雨水浸透枴	600φ	980	R20 - R21 8.0	樹脂製蓋	
R22	雨水浸透枴	600φ	1005	R21 - R22 2.5	樹脂製蓋	
R23	雨水浸透枴	600φ	1095	R22 - R23 8.6	樹脂製蓋	
R24	雨水浸透枴	600φ	1120	R23 - R24 2.4	樹脂製蓋	
R25	雨水浸透枴	600φ	1205	R24 - R25 8.3	樹脂製蓋	
R26	雨水浸透枴	600φ	1240	R25 - R26 3.1	樹脂製蓋	
R27	雨水浸透枴	600φ	1255	R26 - R27 1.2	樹脂製蓋	
R28	雨水浸透枴	600φ	1285	R27 - R28 2.6	樹脂製蓋	
R13	雨水浸透枴	600φ	1315	R28 - R13 2.7	樹脂製蓋	

地中蓄熱床暖房サーマ・スラブ工事特記仕様

ヒーター	電熱パネル : クロム合金電線 FEP被覆 (ハイフロンヒーター)
暖房対象面積	323.4?
電気容量	電熱パネル総容量 61.20kW
制御方法	全自動運転 (土間コンクリート内白金センサーに依るヒーターON-OFF制御)
施工方法	地中蓄熱輻射式暖房 (建物下部土壌内敷設式)
受電契約	高圧電力契約 時間帯交互通電制御 (A時間帯: 39.60kW、B時間帯: 21.60kW)
電源・電圧	三相200V

工事範囲	内容	床暖房工事	建築工事	電気工事
1	床仕上げ工事		○	
2	コンクリート打設工事		○	
3	配筋工事		○	
4	捨てコンクリート打設工事		○	
5	防湿シート敷き込み工事		○	
6	整地・埋戻し工事		○	
7	基礎断熱工事 (スタイロフォーム t=50)		○	
8	スリーブ設置工事	○		
9	電熱パネル敷設・結線工事・センサー取付工事	○		
10	センサー設置工事 (スラブ配管・延長工事)	○		
11	一次側電気工事 (メーター~制御盤間)			○
12	制御盤取付工事	○		



制御盤図

